

# 「おうちに帰ろう」

～地域包括支援センター堀切での取組み～

---

2012年6月16日(土)

イムス

IMSグループ

地域包括支援センター堀切

居宅介護支援事業所葛飾ロイヤルケアセンター

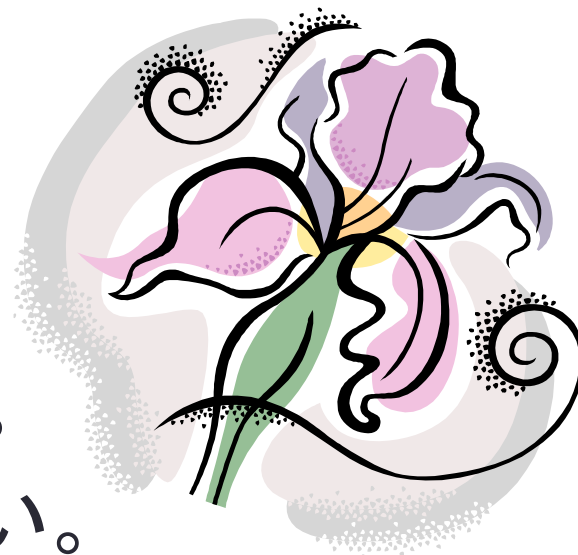
所長 森山 繁

## 自己紹介 森山 繁(モリヤマ シゲル)

・東京の下町、寅さんで有名な葛飾区にある地域包括支援センター堀切所長兼居宅介護支援事業所葛飾ロイヤルケアセンター管理者でありケアマネージャーとして勤務。

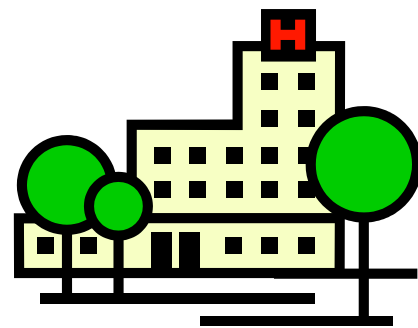
⇒詳しくはwebで  
<http://ims-site.jp/horikiri/>

葛飾区の高齢化率は21.19%。  
東京都23区内では5番目に高い。



## 自己紹介 森山 繁(モリヤマ シゲル)

- ・同建物内には同法人の介護老人保健施設、通所リハビリを併設。同敷地内には同法人のクリニック、道を隔てると同法人の150床の急性期病院がある。
- ・また、同区内、車で15分圏内に同法人の循環器専門病院と介護老人保健施設がある。



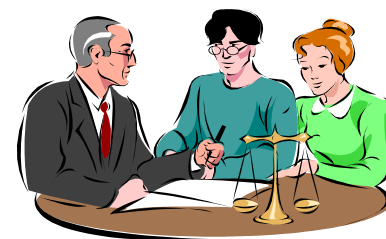
# メインの仕事 森山 繁(モリヤマ シゲル)

## ◎地域包括での業務

地域住民の医療、保健、福祉の向上  
虐待防止  
介護予防への取組み などなど

## ◎居宅介護支援事業所内での ケアマネージャー業務

医療機関が併設しているため、医療依存度の高い  
利用者の受け入れを積極的に行っている。



今日のテーマ

「おうちに帰ろう」

# 今日のテーマ 「おうちに帰ろう」

ケース①

Aさん

76歳男性

肺癌末期

趣味盆栽、愛煙者

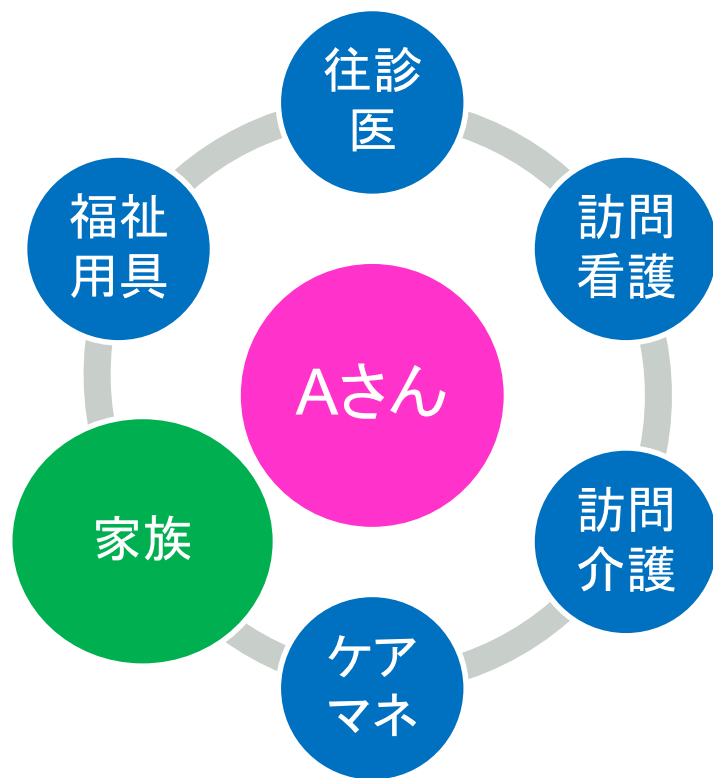
大好きな煙草を吸って一言。

「うちの庭が見られてよかった...」



# 今日のテーマ 「おうちに帰ろう」

Aさんを支えたのは



# 今日のテーマ 「おうちに帰ろう」

ケース②

Bさん

89歳男性

胃癌末期

ADL全介助

ご家族のご希望で

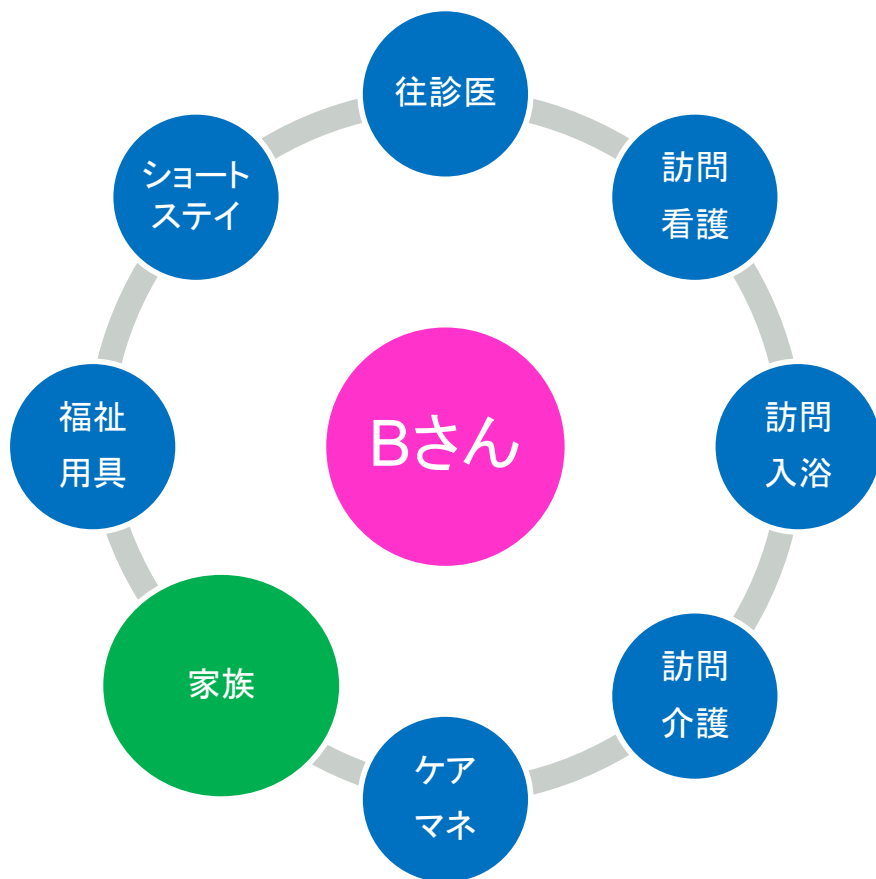
「お父さんの最期はお父さんが建てた家で  
迎えさせてあげたい...」





# 今日のテーマ 「おうちに帰ろう」

Bさんを支えたのは



今日のまとめ

# 今日のまとめ 「おうちに帰ろう」

利用者、家族の声を聴く。

利用者に必要な医療、看護、介護をくみ取り、ケアのマネジメントを行う。

腹八分目。  
サービスを要する場合には利用へ。

利用者、家族が後悔しないために。